

## การพัฒนางานวิจัยและการส่งเสริมการสร้างนวัตกรรม

มหาวิทยาลัยภาคกลาง ได้พัฒนาระบบสารสนเทศในการบริหารงานวิจัย ซึ่งมีข้อมูลเกี่ยวกับทุนวิจัย แหล่งตีพิมพ์เผยแพร่ผลงาน จรรยาบรรณนักวิจัย แบบฟอร์มในการจัดทำงานวิจัย (Research Management Information System : <http://www.research.tucl.ac.th>) ซึ่งให้ข้อมูลที่เป็นประโยชน์แก่คณะและหน่วยงานในการจัดทำงานวิจัย และมีแผนงานในการพัฒนาระบบบริหารงานวิจัยเต็มรูปแบบ ซึ่งประกอบด้วย

- (1) ระบบในการสืบค้นงานวิจัย
- (2) ระบบบริหารจัดการโครงการวิจัย
- (3) ระบบบริหารทุนวิจัย
- (4) ระบบติดตามงานวิจัย

เพื่อให้ทุกคณะและหน่วยงานใช้ในการบริหารจัดการโครงการวิจัย และจัดเก็บข้อมูลโครงการวิจัยที่เสนอขอและรับทุนอุดหนุนวิจัยภายใน และทุนวิจัยภายนอก

มหาวิทยาลัยภาคกลาง ได้รับการสนับสนุนของมหาวิทยาลัย สนับสนุนพันธกิจด้านการวิจัยหรืองานสร้างสรรค์ในประเด็นต่อไปนี้

1. ห้องปฏิบัติการหรือห้องปฏิบัติงานสร้างสรรค์ หรือหน่วยวิจัย หรือศูนย์เครื่องมือ หรือศูนย์ให้คำปรึกษาและสนับสนุนการวิจัยหรืองานสร้างสรรค์ ห้องสมุดหรือแหล่งค้นคว้าข้อมูลสนับสนุนการวิจัยหรืองานสร้างสรรค์

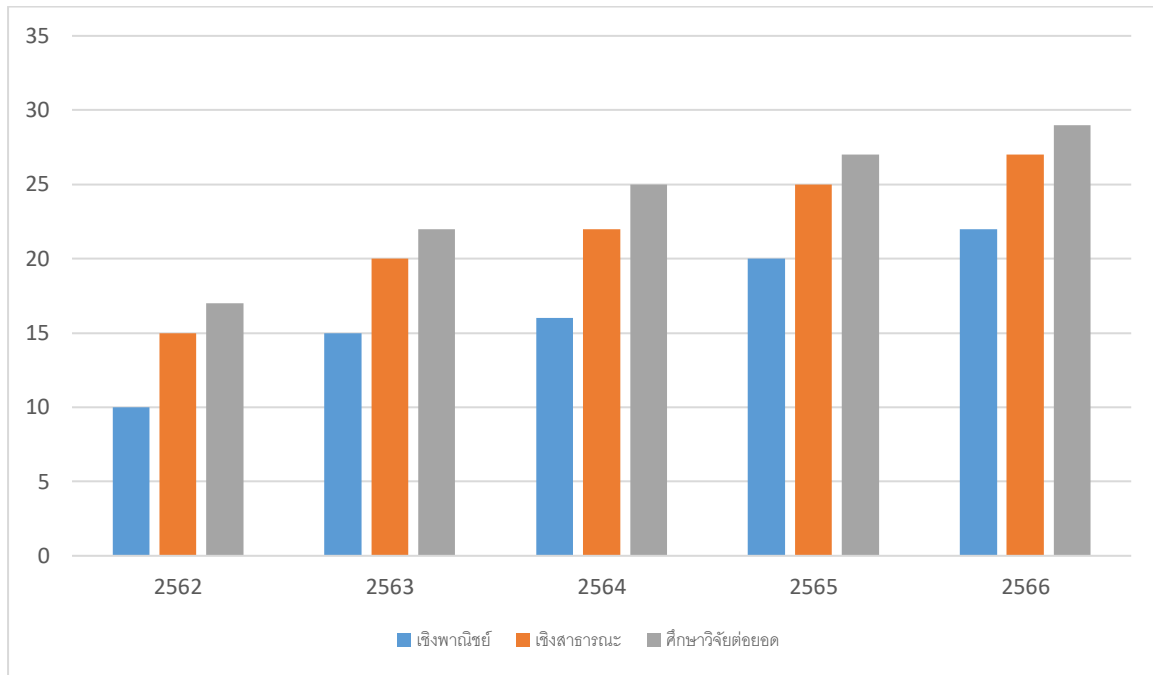
2. สิ่งอำนวยความสะดวกหรือการรักษาความปลอดภัยในการวิจัยหรือการผลิตงานสร้างสรรค์ เช่น ระบบสารสนเทศในการบริหารงานวิจัย

3. กิจกรรมวิชาการที่ส่งเสริมงานวิจัยหรืองานสร้างสรรค์ ปีการศึกษา 2566 มหาวิทยาลัยภาคกลางให้การสนับสนุนงบประมาณเพื่อส่งเสริมการพัฒนาศักยภาพของอาจารย์เพื่อการผลิตผลงานวิจัย มหาวิทยาลัยได้จัดสรรงบประมาณ เพื่อเป็นทุนวิจัย จำนวน 24 โครงการวิจัย โดยแบ่งเป็น 5 คณะคือ

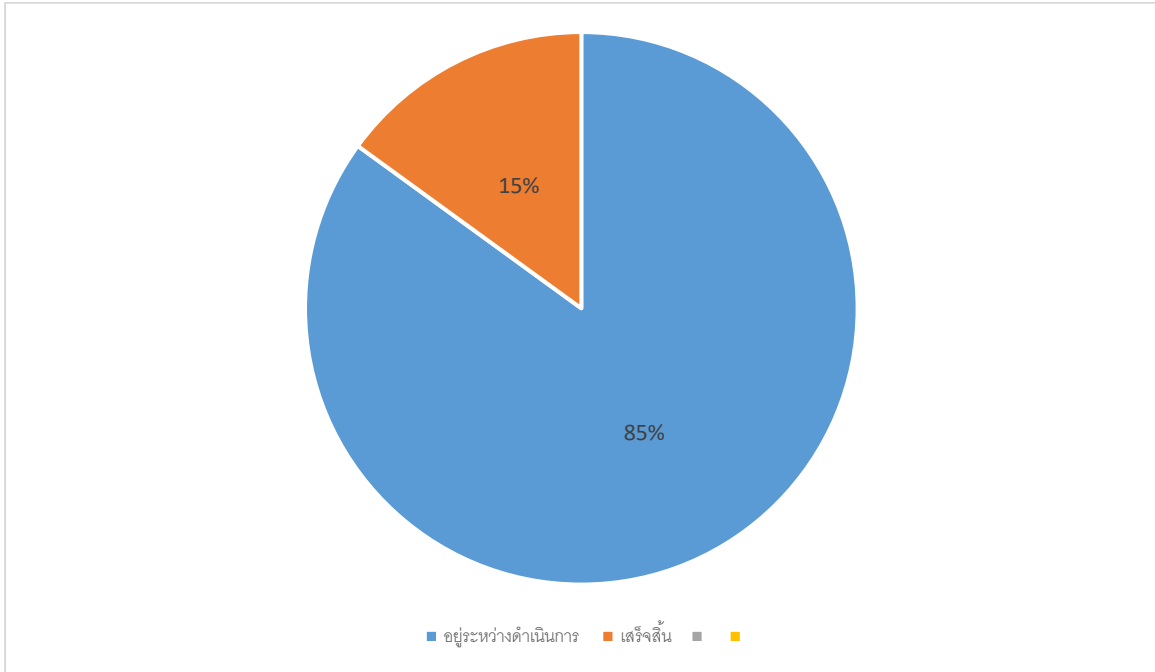
1. บัณฑิตวิทยาลัย จำนวน 10 โครงการ
2. คณะบริหารธุรกิจ จำนวน 3 โครงการ
3. คณะบัญชี จำนวน 5 โครงการ
4. คณะนิติศาสตร์จำนวน 5โครงการ และ
5. คณะวิทยาศาสตร์ จำนวน 1โครงการ รวมทั้ง 5 คณะวิชา

มีงานวิจัยทั้งสิ้นจำนวน 24 โครงการ โดยมหาวิทยาลัยมีการจัดสรรงบประมาณดังกล่าวตามจำนวนงานวิจัยที่แต่ละคณะขอเบิกมาโดยใช้งบประมาณทั้งสิ้น 950,000 บาท สำหรับงานวิจัยทั้งหมดของสถาบัน

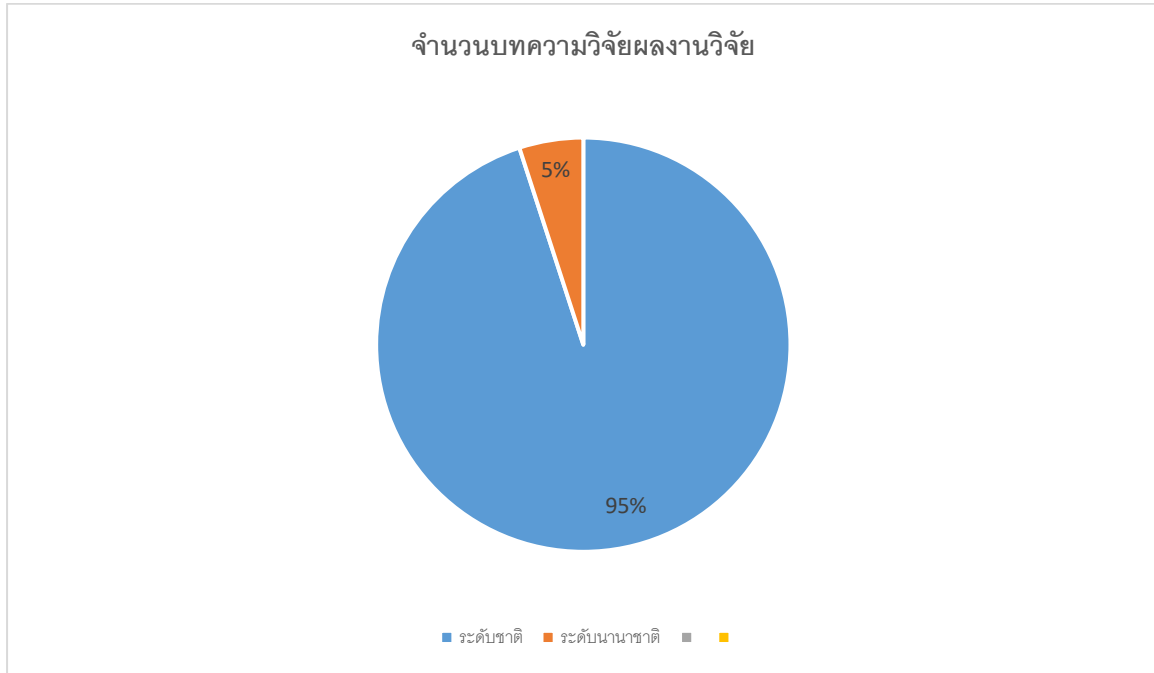
ข้อมูลสถิติในการนำผลงานวิจัยและนวัตกรรมไปใช้ประโยชน์ เช่น (เชิงพาณิชย์/เชิงสาธารณะ/เชิงวิจัยต่อยอด)



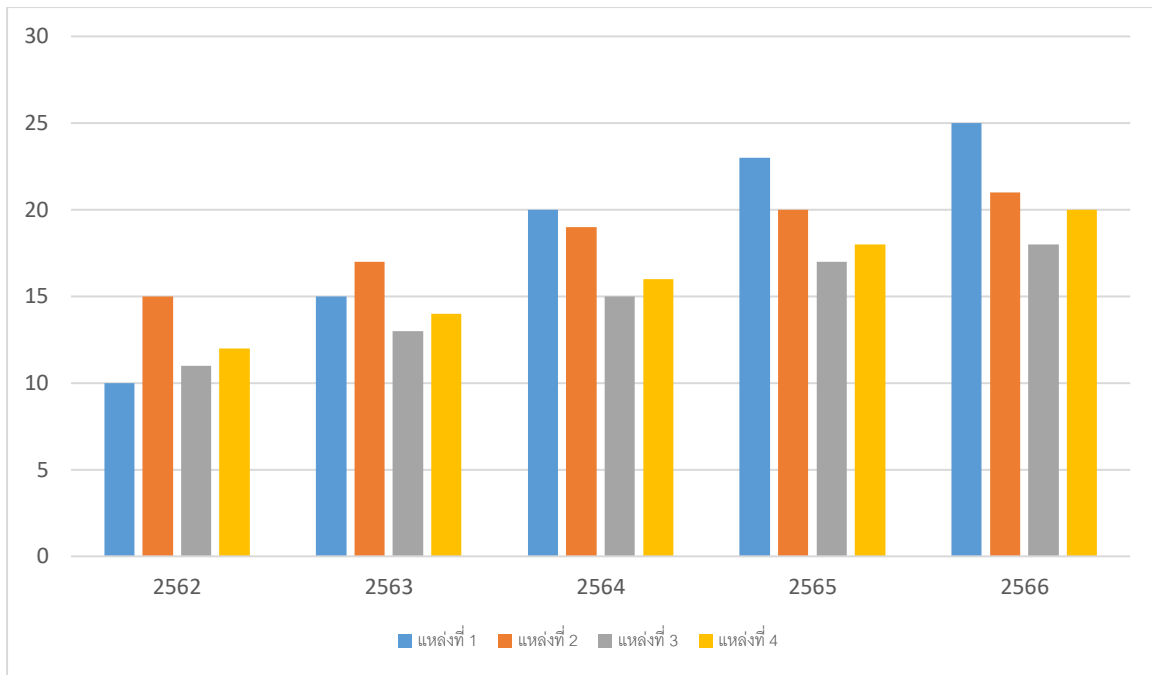
ข้อมูลสถิติโครงการนวัตกรรมหรืองานสร้างสรรค์ที่อยู่ในระหว่างการดำเนินงาน



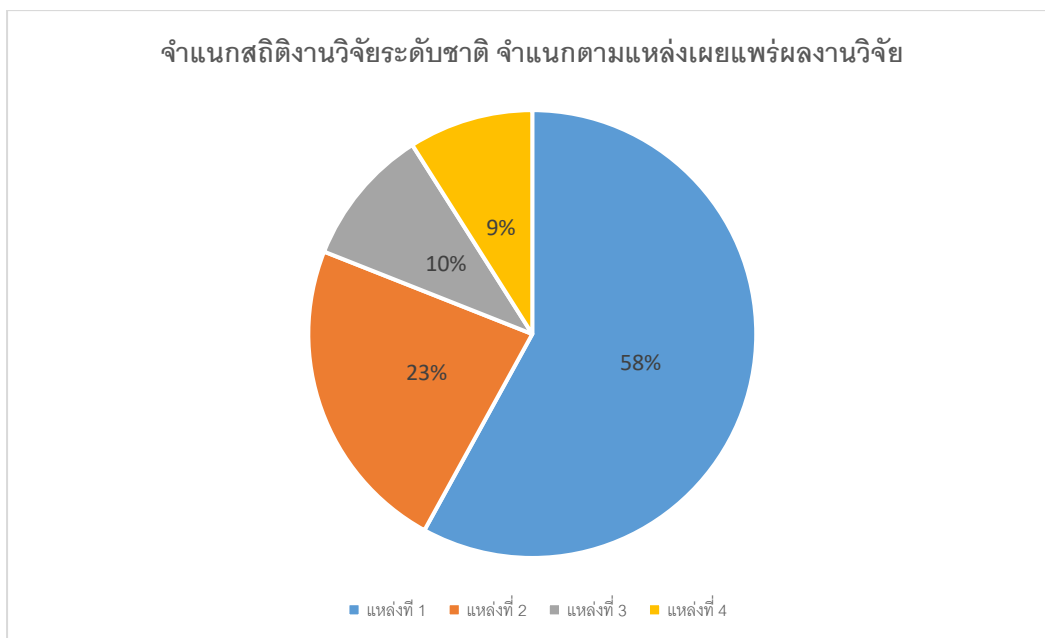
ข้อมูลสถิติบทความวิจัย ผลงานวิจัย ที่เผยแพร่ในวารสารวิชาการระดับนานาชาติหรือระดับชาติ



ข้อมูลสถิติบทความวิจัย ผลงานวิจัยระดับชาติ หรือระดับนานาชาติตามแหล่งที่เผยแพร่ผลงานวิจัยอยู่ระหว่างการ  
ดำเนินการ



ข้อมูลสถิติบทความวิชาการ หนังสือ หรือตำรา ตามแหล่งที่เผยแพร่



ข้อมูลสถิติรายปีเกี่ยวกับบทความวิชาการ หนังสือ หรือตำรา ที่เผยแพร่ในวารสารระดับนานาชาติหรือระดับชาติ

